

45 से अधिक आवासीय व वाणिज्यिक,
निर्मित एवं निर्माणाधीन परियोजनाओं में से कुछ निम्न हैं।



यूडीबी ऑर्किड (मुख्य जयपुर-अजमेर राष्ट्रीय राजमार्ग, जयपुर)



यूडीबी विला ग्रांडे (मानसरोवर, जयपुर)



यूडीबी ईकोस्केप (पत्रकार कॉलोनी, मानसरोवर, जयपुर)



हार्मोनी (मुख्य अजमेर रोड़, जयपुर)



यूडीबी इंडस (मानसरोवर, जयपुर)



यूडीबी स्काईवे-1 (सीकर रोड़, जयपुर)



यूडीबी अरन्या (सोड़ाला, जयपुर)



यूडीबी मारवेला (बनीपार्क, जयपुर)



यूडीबी रक्षक (जगतपुरा, जयपुर)



एमरल्ड (मालवीय नगर, जयपुर)



यूडीबी मैवरिक (जगतपुरा, जयपुर)

एवं अन्य बेहतरीन लोकेशन
पर स्थित आवासीय व व्यवसायिक
परियोजनाएँ।



यूनिक ड्रीम बिल्डर्स
यूडीबी टॉवर, एस.बी.-59, जयपुर नगर निगम के सामने,
मुख्य टॉक रोड़, जयपुर - 302015
फोन न.: 0141 4077000

www.udb.in

☎ 93510 00016

घर एक सपना होता है

और अब यह सपना साकार होने जा रहा है।



UNIQUE DREAM BUILDERS

▲ EXPECT MORE ▲

www.udb.in



1 & 2 BHK affordable homes



मेन 75 मीटर (246 फुट) नायला रोड़,
कानौता, जयपुर।

मुख्यमंत्री जन आवास योजना के अन्तर्गत



‘मुख्यमंत्री जन आवास योजना’ के लाभ

- लाभार्थी को बैंक से आसान ऋण सुविधा उपलब्ध होने के कारण एकमुश्त पैसा जुटाने की आवश्यकता नहीं होगी।
- आवेदक को ‘प्रधानमंत्री आवास योजना’ के अन्तर्गत 6.5% ब्याज सब्सिडी (6,00,000 रुपये तक के लोन पर) अधिकतम 2,67,000 रुपये उसके लोन खाते में नेशनल हाउसिंग बैंक (NHB) द्वारा दी जायेगी।
- इस योजना में निर्मित फ्लैटों को अनुभवी अभियन्ताओं के निर्देशन में बनाया जायेगा।
- इस योजना के अन्तर्गत EWS फ्लैट एवं LIG फ्लैट की स्टाम्प ड्यूटी की न्यूनतम राशि राज्य सरकार द्वारा प्रचलित एवं निर्धारित दरों पर देय होगी।

मुख्यमंत्री जन-आवास योजना 2015 में आवेदकों द्वारा आम तौर पर पूछे जाने वाले सवाल एवं उनके जवाब

- Q.1. इस योजना में सफल आवेदक कौन हो सकते हैं?
- Ans. (अ) 18 वर्ष की आयु या उससे अधिक का प्रत्येक भारतीय।
(ब) EWS के लिए, जिसके परिवार की वार्षिक आय 3 लाख रु. से अधिक न हो। जिसके पास स्वयं का पक्का मकान अथवा प्लॉट नहीं हो।
(स) LIG के लिए, जिसके परिवार की वार्षिक आय 3 लाख रु. से अधिक एवं 6 लाख रु. से कम हो।
(द) इसके अतिरिक्त आवेदक या सह-आवेदक में से एक महिला का होना आवश्यक है।
- Q.2. मुझे बैंक ऋण कैसे मिलेगा?
- Ans. आवेदक की स्वयं व परिवार की मासिक आय, व्यापार व अन्य आमदनी के आधार पर बैंक उसे ऋण प्रदान करेगी। उसके लिए बैंक द्वारा निर्धारित दस्तावेज जैसे आयकर रिटर्न, सैलेरी स्लिप, आय प्रमाण पत्र, आधार कार्ड, बैंक खाते का विवरण आदि संलग्न करने होंगे।
- Q.3. मुझे कितना बैंक ऋण मिलेगा?
- Ans. प्रत्येक आवेदक के रोजगार, व्यापार एवं उसकी सकल आय के आधार पर बैंक द्वारा ऋण की राशि निर्धारित की जायेगी। जो कि फ्लैट की कुल राशि का अधिकतम 90% तक हो सकता है।



जानिए आखिर U3 आंगन ही क्यों ?



एक आंगन आपकी खुशियों का

हर बिल्डर अपने प्रोजेक्ट को औरों से बेहतर बताने के लिए न जाने क्या-क्या वादे करते हैं पर हकीकत कुछ और ही होती है। बढ़ती प्रतियोगिता और बाज़ारवाद के इस युग में दूसरों के कहने पर नहीं खुद समझें कौनसा प्रोजेक्ट है बेहतर हम आपको बताते हैं कि एक आवासीय प्रोजेक्ट का किन पैमानों पर आंकलन करें.....

- लोकेशन
- निर्माण गुणवत्ता
- विशेषताएं
- सुविधाएं
- कीमत

यूडीबी आंगन में ये ही सब विशेषताएं हैं जो इसे खास बनाती हैं। यहां सबके लिए कुछ ना कुछ है यानि पूरे परिवार के लिए ये है खुशियों का आंगन



बच्चों के लिए

आपके बच्चे यहां अटखेलियां भी करेंगे,
खेलेंगे भी और सीखेंगे भी।

यूडीबी आंगन में वो सब है जिससे आपके बच्चों की शरारतों के साथ आपके आंगन में खुशियां खिलखिलायेंगी।

- बच्चों के खेलने के लिए पार्क
- झूले, इन्डोर गेम्स
- व अन्य जरूरी सुविधाएँ।



बच्चों के लिए खेल-कूद हेतु क्षेत्र
हरा-भरा गार्डन



दर्शाये गये चित्र सिर्फ संदर्भ मात्र है, वास्तविक नहीं है।

युवा वर्ग के लिए

आजकल के युवाओं को इस भागदौड़ भरी जिंदगी में दिन-भर तनाव का सामना करना पड़ता है। पर ये अच्छी बात है कि आपके घर पर तनाव आपसे कोसों दूर होगा। यहां जिम, गार्डन, योगा सेंटर जैसी सुविधाओं के साथ आप शारीरिक और मानसिक रूप से स्वस्थ रहकर तनावमुक्त होकर सुकून पा सकते हैं।

- योगा सेंटर
- व्यायाम शाला / ओपन जिम
- गार्डन व
- अन्य जरूरी सुविधाएँ।



योगा /
मैडिटेशन
ओपन जिम



दर्शाये गये चित्र सिर्फ संदर्भ मात्र है, वास्तविक नहीं है।

बुजुर्गों के लिए

उम्र के इस पड़ाव में हमारे बड़ों को चाहिए शांत और हरियाली भरा वातावरण, चढ़ने उतरने को लिफ्ट जैसी सुविधाएं और जिंदगी के अनुभव शेयर करने के लिए हम उम्र दोस्त। जी हां, हम आपसे वादा करते हैं आपको ये सब मिलेगा आपके यूडीबी आंगन में



- व्यायामशाला।
- खुली व स्वच्छ हवा का आनन्द उठाने के लिए हरियाली युक्त पार्क एवं बैठने के लिए विशिष्ट स्थान।
- मन्दिर।
- लिफ्ट्स आदि।



दर्शाये गये चित्र सिर्फ संदर्भ मात्र है, वास्तविक नहीं है।

क्लब हाउस, बच्चों के खेलने लिए स्थान, पार्क, लिफ्ट, ओपन जिम, सामुदायिक केन्द्र व अन्य जरूरी सुविधाओं से सुसज्जित आवासीय योजना !

प्रोजेक्ट की सुविधाएँ



योगा/
मैडिटेशन



बच्चों के लिए
खेल-कूद क्षेत्र



सीनियर सिटीजन
सिटिंग एरिया



गार्ड रूम



मन्दिर



ओपन जिम



कमर्शियल एरिया



लिफ्ट्स



फ्री स्कूटर पार्किंग



हरा-भरा गार्डन

भवन निर्माण सम्बन्धित विशेषताएँ

यूडीबी आंगन आपको आपके पैसे की पूरी कीमत देगा क्यों कि प्रोजेक्ट को आपके बजट में रखने के साथ ही गुणवत्ता का पूरा ध्यान रखा गया है ताकि आपको आपके बजट में और उचित कीमत पर सब कुछ उतना ही बेहतर मिले जितना हमने आपसे वादा किया है।

- भवन का मानचित्र (नक्शा) जयपुर के प्रतिष्ठित व ख्याति प्राप्त आर्किटेक्ट्स द्वारा व सरकार द्वारा निर्देशित मापदंडों के अनुसार किया गया है।
- भवन का निर्माण राजस्थान के प्रतिष्ठित कॉन्ट्रैक्टर द्वारा अत्याधुनिक मशीनों व प्रशिक्षित लेबर की सहायता से किया जाएगा व भवन निर्माण में उच्चतम गुणवत्ता वाले मैटेरियल का इस्तेमाल किया जाएगा एवं भवन का ढांचा पूर्णतया भूकम्परोधी व आर.सी.सी. द्वारा निर्मित होगा।
- भवन की फिनिशिंग:- जैसा की नक्शे में स्पष्ट दिखाया गया है कि भवन फिनिशिंग कार्य में स्पेस का विशेष ध्यान रखा गया है। जिससे कि ग्राहक द्वारा कम जगह के पैसे देने के बाद भी उनके द्वारा उपयुक्त स्पेस का लाभ उठाया जा सके और साथ ही खिड़की, दरवाजे, फ्लोर, बाथरूम, दीवार आलमारी व बालकॉनी के निर्माण में भी विशेष ध्यान रखा जाएगा जो कि निम्न है :-

उच्च गुणवत्ता वाली टाईल्स।

दरवाजे एवं खिड़कियाँ – अच्छे मैटेरियल से निर्मित दरवाजे व खिड़कियाँ।

बाथरूम :- बाथरूम में उच्च गुणवत्ता वाली व फिसलन मुक्त टाइलों के इस्तेमाल के साथ-साथ ब्रॉडेड व अच्छी फिटिंग का उपयोग किया जाएगा।

रसोई :- घर का एक बहुत महत्वपूर्ण हिस्सा है जिसमें गृहणी अपने सम्पूर्ण समय में से अत्याधिक समय देती है इसलिए गृहणियों की सुविधाओं को देखते हुए यूडीबी आंगन में रसोई निर्माण पर विशेष ध्यान दिया गया है जैसे कि हवा, रोशनी व पानी की उपयुक्त व्यवस्था के साथ ब्रॉडेड फिटिंग।

एरियल दृष्य



दर्शाया गया चित्र सिर्फ संदर्भ मात्र है, वास्तविक नहीं है।



दर्शाया गया चित्र सिर्फ संदर्भ मात्र है, वास्तविक नहीं है।

भवन का
मुख्य द्वार



दर्शाया गया चित्र सिर्फ संदर्भ मात्र है, वास्तविक नहीं है।

सामने से
भवन का दृष्य



गार्डन

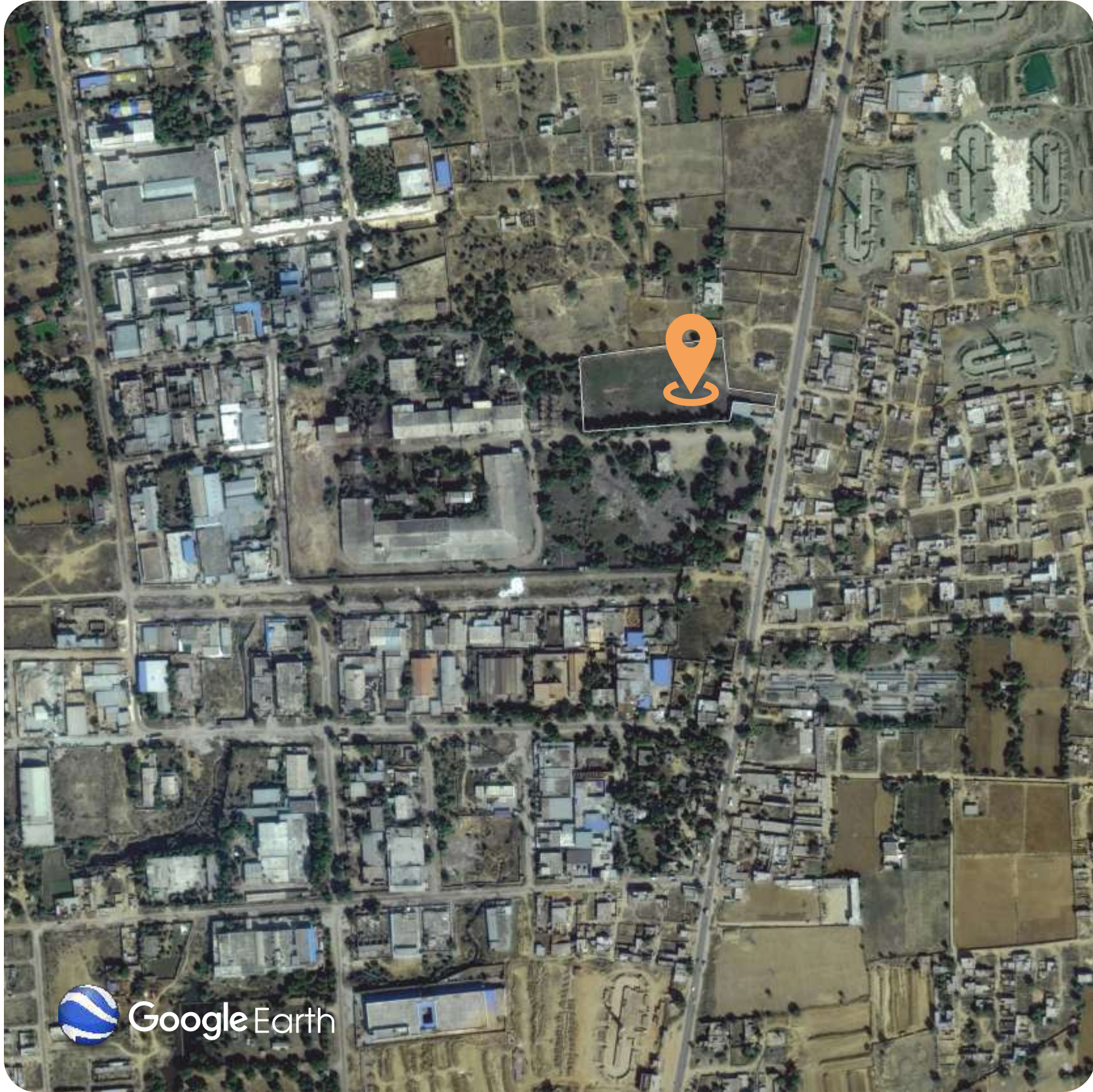
दर्शाया गया चित्र सिर्फ संदर्भ मात्र है, वास्तविक नहीं है।

प्रोजेक्ट की विशेषताएँ

- कैम्पस के लिए LED लाईट्स की व्यवस्था
- कॉमन एरिया व लिफ्ट संचालन के लिए जेनरेटर की व्यवस्था
- प्रत्येक ब्लॉक के लिए लिफ्ट की व्यवस्था
- हर फ्लैट के लिए फ्री स्कूटर पार्किंग
- वरिष्ठ नागरिकों के बैठने के लिए विशेष स्थान
- सामाजिक कार्यों हेतु खुला हरा-भरा क्षेत्र
- रोजमर्रा की जरूरत के सामान के लिए व्यवसायिक केन्द्र की
- युवाओं के लिए ओपन जिम
- बच्चों के खेलने का उपयुक्त स्थान
- गार्डन
- युवाओं के लिए खेलने का उपयुक्त स्थान
- हर फ्लैट के साथ खुली बालकनी का क्षेत्र
- सामुदायिक भवन

प्रोजेक्ट स्पेशिफिकेशन

- भूकम्परोधी आर.सी.सी. संरचना
- दरवाजे एनामेल पेन्ट के साथ
- घर के अन्दर की दीवार पर डिस्टेम्पर कलर
- उच्च क्वालिटी के बाथरूम फिटिंग एवं सेनेटरी वेयर
- सुन्दर ढंग से बना हुआ पर्यावरण अनुकूलन हरित विकास
- कमरों, हॉल एवं रसोई में विट्रीफाइड टाइल्स
- बाथरूम में एंटी स्किड फ्लोर टाइल
- बाथरूम की दीवार पर टाइल
- सीढ़ियों एवं बरामदे में कोटा स्टोन फ्लोरिंग
- PVC / CPVC पाईप द्वारा जल निकासी एवं जल वितरण
- उच्च क्वालिटी के बिजली के तार एवं स्विच
- बालकनी रेलिंग पर एनामेल पेन्ट
- छत पर पानी के लिए टैंक

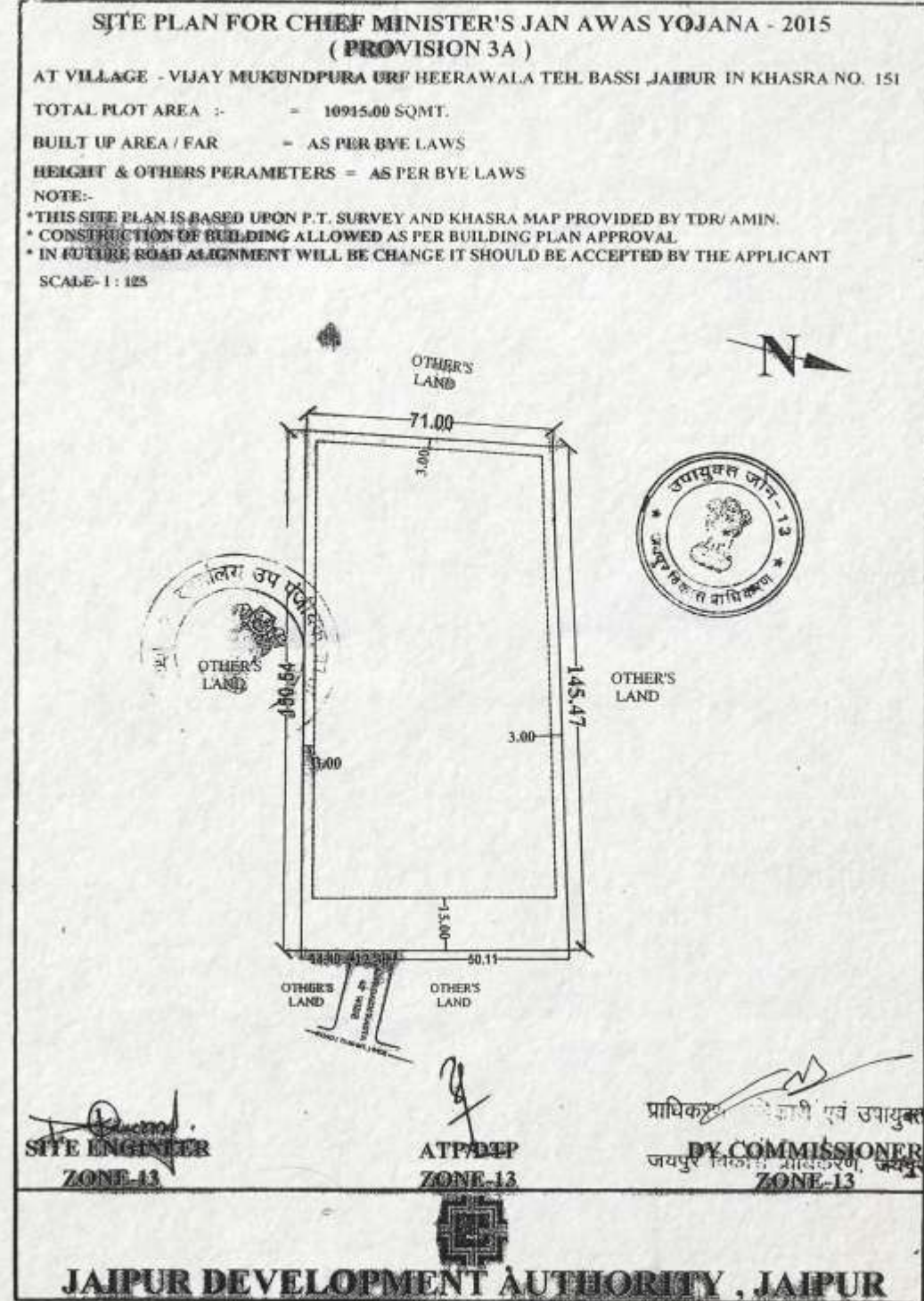


पूर्ण रूप से विकसित आवासीय क्षेत्र के मध्य स्थित।

अब चाहे किराने का सामान लाना हो, सब्जी, दूध लाना हो,
स्कूल/कॉलेज जाना हो, अस्पताल जाना हो
या फिर परिवार के साथ मूवी देखने जाना हो।
यू.डी.बी. आंगन से सब सम्भव है वो भी बहुत आसानी से।



- 📍 सब्जी, दूध एवं किराना हेतु बाजार :- परिसर के भीतर / 1 कि.मी.
- 📍 आनंद इंजीनियरिंग कॉलेज :- 2 कि.मी.
- 📍 जय जगदीश I.T.I. कॉलेज :- 700 मीटर
- 📍 सत्य विवेकानन्द पब्लिक स्कूल :- 700 मीटर
- 📍 सेंट लॉरेंस पब्लिक स्कूल :- 500 मीटर
- 📍 सुनील चिकित्सालय :- 1 कि.मी. के भीतर
- 📍 सांवरिया सेठ चिकित्सालय :- 2 कि.मी.
- 📍 गायत्री सिनेमा हॉल :- 700 मीटर
- 📍 एच.डी.एफ.सी. बैंक :- 700 मीटर
- 📍 पुलिस थाना :- 2 कि.मी.



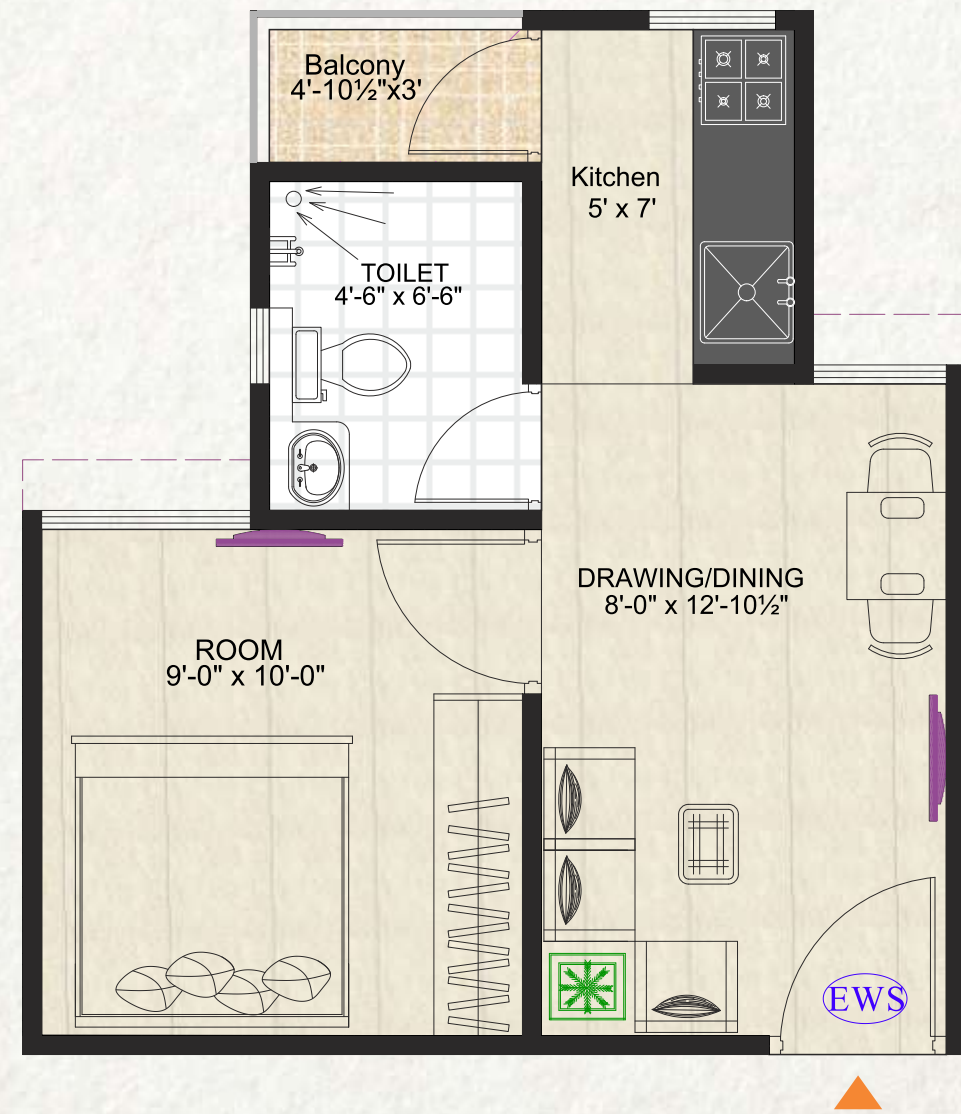
दर्शाया गया चित्र सिर्फ संदर्भ मात्र है, वास्तविक नहीं है।



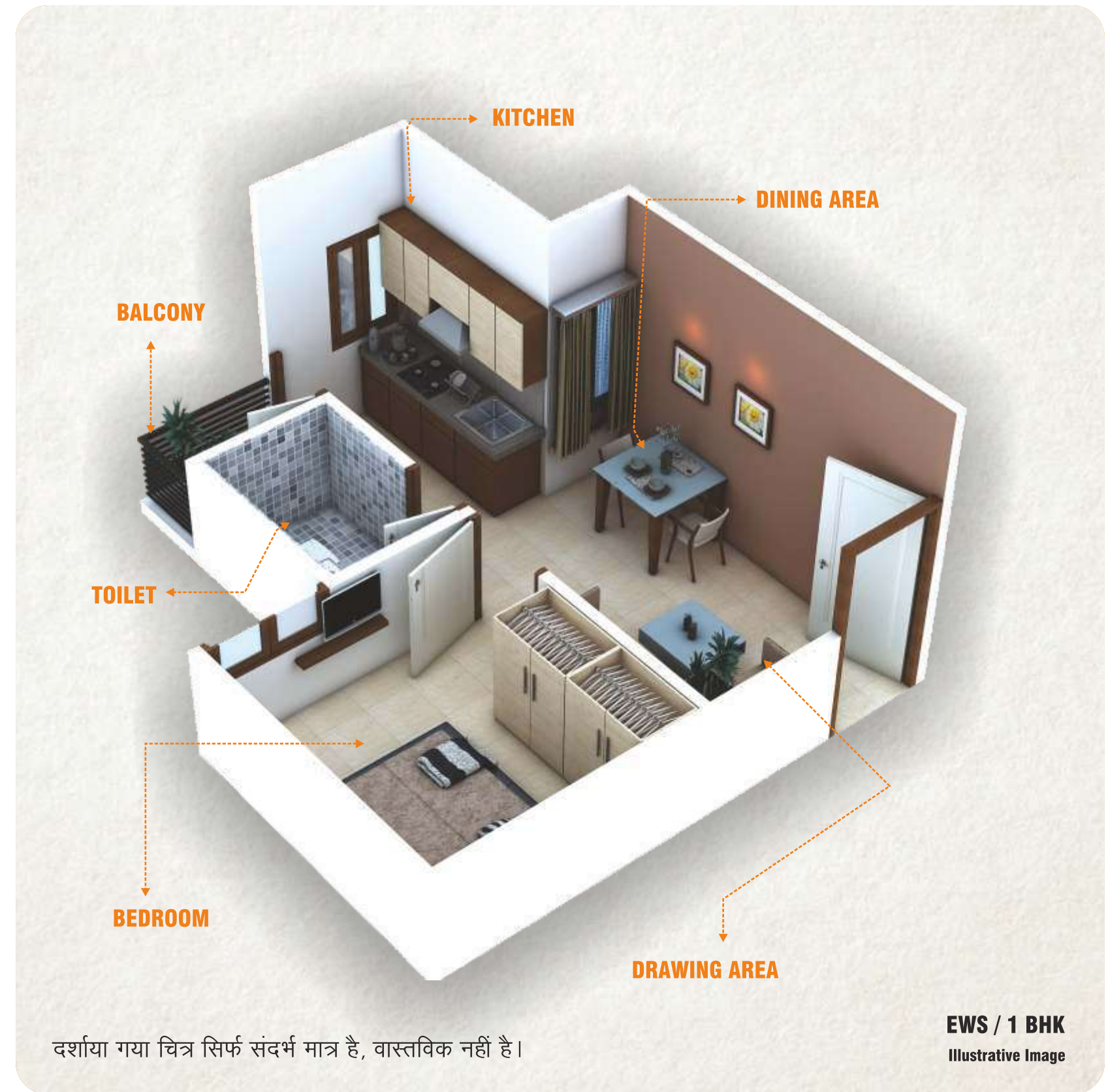
- ई.डब्ल्यू.एस. (1 BHK)
- एल.आई.जी. (2 BHK)
- गार्डन
- पार्टी हॉल
- योगा हॉल
- जिम/व्यायामशाला
- लाइब्रेरी
- सोसाइटी ऑफिस
- सामूदायिक हॉल
- स्कूटर पार्किंग
- वाणिज्यिक एरिया

EWS / 1 BHK

(Tentative Floor Plan)



S.B.U.A : 379.61 Sq.ft.

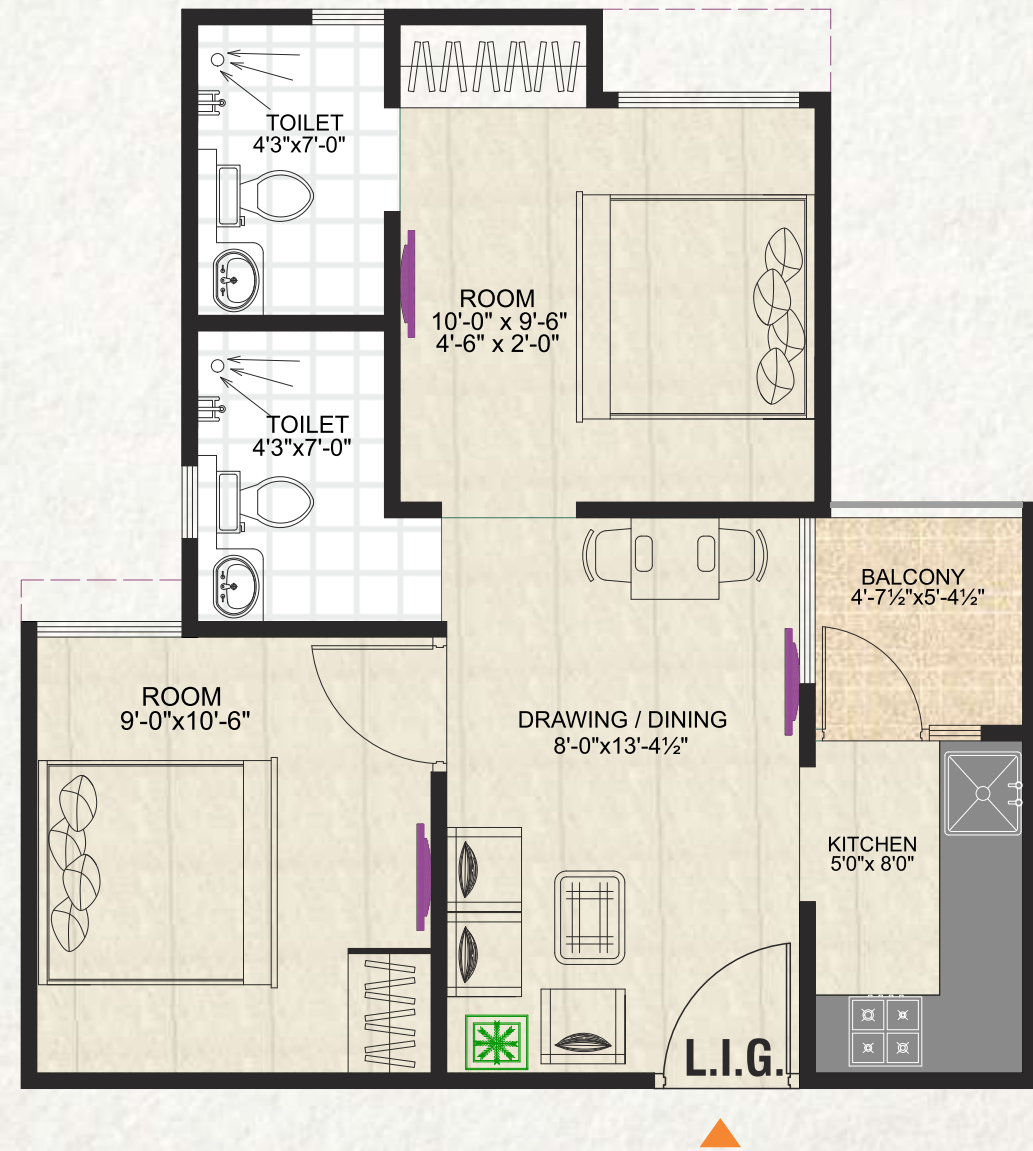


दर्शाया गया चित्र सिर्फ संदर्भ मात्र है, वास्तविक नहीं है।

EWS / 1 BHK
Illustrative Image

LIG / 2 BHK

(Tentative Floor Plan)



S.B.U.A : 566.29 Sq.ft.



दर्शाया गया चित्र सिर्फ संदर्भ मात्र है, वास्तविक नहीं है।

LIG / 2 BHK
Illustrative Image



www.udb.in

समर्पित और अनुभवी टीम के साथ यूनिक ड्रीम बिल्डर्स ने थोड़े समय में ही असाधारण ग्रोथ दर्ज की है, और जयपुर के रियल एस्टेट को नए आयाम देते हुये यूडीबी ने इस क्षेत्र में नई ऊंचाइयों के साथ अपनी खास पहचान बनाई है।

पिछले तीन दशकों से यूडीबी जयपुर के रियल एस्टेट क्षेत्र में एक जाना-माना नाम है। यूडीबी आज बेहतरीन प्रोजेक्ट्स, पूर्ण पारदर्शिता और आधुनिक जीवनशैली का पर्याय बन चुका है। यूडीबी वो नाम है जिसने बरसों से जीवनशैली को बदलते हुये विश्वास की परंपरा को कायम रखा है।

असाधारण इंफ्रास्ट्रक्चर के साथ यूडीबी ने शहर में कई उल्लेखनीय रिहायशी और व्यवसायिक इमारतों की स्थापना की है। आधुनिक डिजाइन, इनोवेशन, कानूनी मान्यता, समय पर प्रोजेक्ट पूरा होना ये सभी यूडीबी ग्रुप के ट्रेडमार्क बन चुके हैं। सकारात्मक नजरिया, बेहतर रणनीति, योजनाएं विकास और नियमित रिसर्च के साथ यूडीबी उचित कीमत पर, पर्यावरण के अनुकूल, तकनीक कुशल प्रोजेक्ट बनाता आया है।

गुणवत्ता के उच्च पैमानों को लगातार बरकरार रखते हुये यूडीबी को समय-समय पर विभिन्न अवार्ड्स से नवाजा गया है। इनमें आईपीए अवार्ड में 'बेस्ट परफॉर्मिंग इन द रियल एस्टेट इंडस्ट्री इन राजस्थान', दैनिक भास्कर रियल एस्टेट अवार्ड्स 2012 में 'कंज्यूमर चॉइस अवार्ड फोर हाइएस्ट सेटिस्फेक्शन' और 'एक्सिलेन्स इन डिजाइन एंड स्पेस मैनेजमेंट-कमर्शियल' आदि मुख्य हैं।



डॉ. हरविन्दर सिंह
निदेशक

सरदार अजीत सिंह पेशे से एक कुशल सिविल इंजीनियर हैं, जिन्हें राजस्थान सिंचाई विभाग में 35 वर्षों का शानदार अनुभव रहा है।

मुख्य अभियंता के पद से सेवानिवृत्त होने के बाद से सरदार अजीत सिंह, अब यूडीबी समूह के चेयरमैन हैं। आप अपने प्रयासों, अनुभव और दक्षता के साथ कड़ी मेहनत से काम करते हुये कंपनी के लक्ष्यों को पूरा करने की दिशा में निरंतर प्रयासरत हैं। आपने गुणवत्तायुक्त प्रोजेक्ट्स के साथ रियल एस्टेट क्षेत्र में एक प्रतिष्ठा कायम की है।



एस. अजीत सिंह
अध्यक्ष

डॉ. हरविन्दर सिंह कंपनी के उपभोक्ताओं को गुणवत्तायुक्त सेवाएँ प्रदान के लिए लगातार समर्पित हैं। उनके पारदर्शी, न्यायोचित और प्रक्रियाबद्ध तरीकों से कंपनी ने झंझट रहित लेन-देन, कानूनी मान्यताओं, उचित कीमत पर गुणवत्तायुक्त प्रोजेक्ट्स के साथ रियल एस्टेट क्षेत्र में एक प्रतिष्ठा कायम की है।

एक दशक पहले ईट निर्माण व ट्रेडिंग और स्टोन क्रेशिंग जैसे बिजनेस से मामूली शुरुआत करने वाले रविन्दर सिंह ठककर आज कंपनी के डायरेक्टर हैं।

रविन्दर सिंह ठककर ने कंपनी की सफलता का भार अपने कंधों पर वहन किया है। मेधावी इलेक्ट्रॉनिक इंजीनियर रहे एस. रविन्दर सिंह ने अपनी दूरदर्शिता और नेतृत्व क्षमता से 15 साल में कंपनी को नई ऊंचाईयाँ प्रदान की हैं।



रविन्दर सिंह ठककर
निदेशक